

[Accueil](#)

[Histoire](#)

[Architecture](#)

## Architecture



**INCONTOURNABLES**



**BÂTIMENTS PUBLICS**



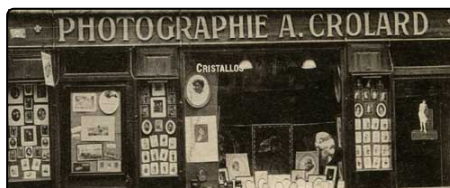
**EDIFICES MILITAIRES**



**EQUIPEMENTS  
MARITIMES**



**EQUIPEMENTS  
ROUTIERS**



**ETABLISSEMENTS  
COMMERCIAUX**



**ETABLISSEMENTS  
CULTURELS ET DE**



**ETABLISSEMENTS  
SCOLAIRES**

## LOISIRS



**FONTAINES, LAVOIRS,  
RÉSERVOIR,  
AQUEDUC**



**PATRIMOINE  
MOBILIER**