

[aller au menu](#) [aller au contenu](#) [accessibilité](#)

patrimoine.

patrimoine. **orient.bzh**
Archives et patrimoine, ville d'art et d'histoire

- [Facebook](#)
- [Instagram](#)

[Billetterie](#)

- [Recherche](#)
- [Anita Conti](#)
- [Expositions](#)
- [Histoire](#)
- [Archives en ligne](#)
- [Images en ligne](#)
- [Incontournables](#)
- [Billetterie](#)

1. [Accueil](#)
2. [Histoire](#)
3. [Architecture](#)
4. Etablissements scolaires

Etablissements scolaires

[GROUPE SCOLAIRE DE KERSABIEC](#)

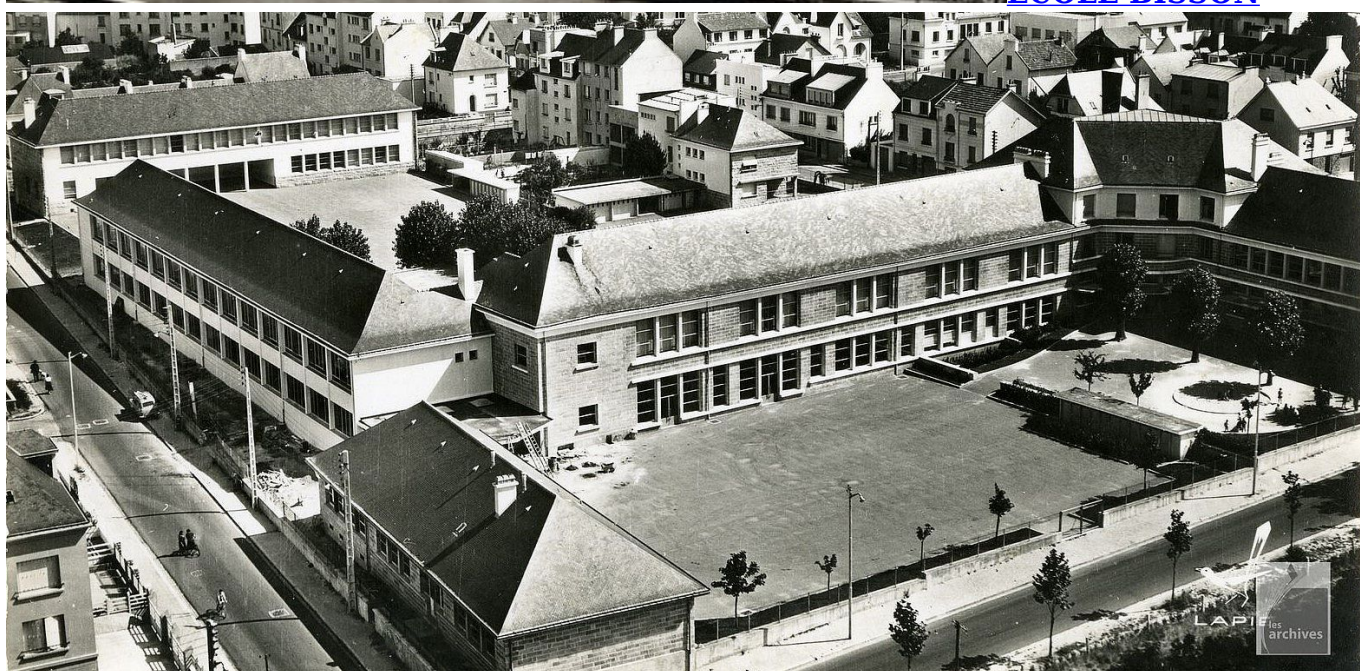


[GROUPE SCOLAIRE](#)

[DE MERVILLE](#)



ÉCOLE BISSON



**GRUPE SCOLAIRE DE KEROMAN
GRUPE SCOLAIRE RENÉ-GUY CADOU**



**ÉCOLE DE
RÉÉDUCATION DES MUTILÉS**



ÉCOLE SAINT-

JOSEPH



ÉCOLE SAINTE-

MARIE

COLLÈGE DU BOIS-DU-CHÂTEAU



COLLÈGE BRIZEUX

COLLÈGE ANITA CONTI



COLLÈGE COMMUNAL (ANCÊTRE DU LYCÉE DUPUY DE LÔME)
COLLÈGE DE KERENTRECH
COLLÈGE DE TRÉFAVEN



LYCÉE DUPUY DE LÔME



ÉCOLE D'ART DE LORIENT



Horaires d'ouverture des Archives

Hôtel Gabriel

La salle de lecture des Archives municipales est ouverte, sur rendez-vous uniquement,

du mardi au jeudi après-midi, de 14h à 17h.

02 97 02 23 29 - archives@lorient.bzh

[Contacter le Patrimoine](#)

[Contacter les Archives municipales](#)

Kiosque



© 2018 - Site officiel des Archives et du patrimoine de la Ville de Lorient

- [Plan du site](#)
- [Données personnelles](#)
- [Mentions légales](#)
- [Contact](#)

- [Imprimer](#)

- [PDF](#)
- [Partager](#)
[Facebook](#)[Twitter](#)[Addthis](#)

[Retour en haut](#)